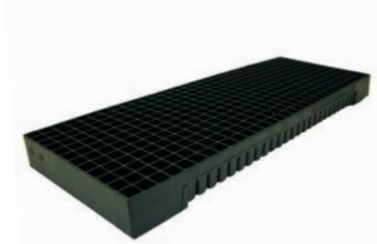


Bandeja Plástica com 396 células



Formato da célula: Trapezoidal com guia radicular

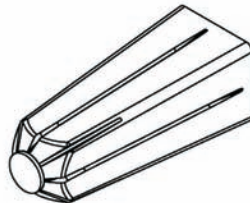
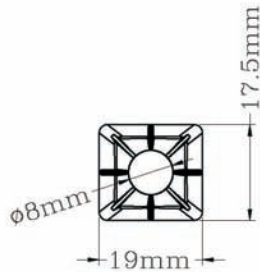
Número de células: 396

Volume da célula: 11 ml

Material utilizado: Polipropileno

Cor: Preta

Dados Técnicos



Disposição das células: 11 x 33

Comprimento / largura da célula: 17,5 x 19,0 mm

Profundidade da célula: 48,5 mm

Medidas externas: 230 x 674 mm

Distância entre mudas: 19 x 20 mm

Furo de drenagem: 8 mm

Peso: 1,39 kg

Densidade por m²: 2555 mudas