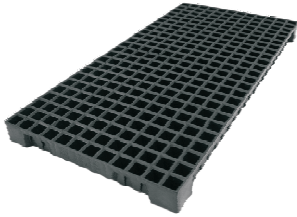


Bandeja Plástica com 288/11 células



Formato da célula: trapezoidal com guia radicular

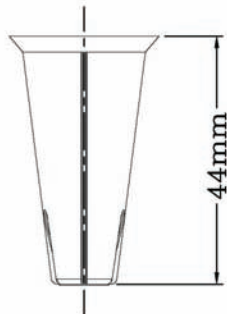
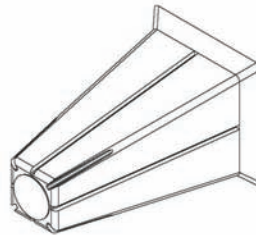
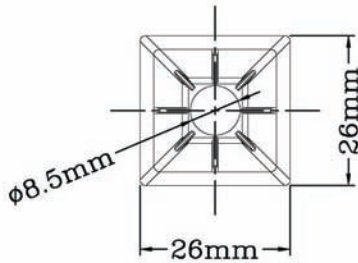
Número de células: 288

Volume da célula: 11 ml

Material utilizado: Polipropileno

Cor: Preta

Dados Técnicos



Disposição das células: 14 x 24

Comprimento / largura da célula: 26 x 26 mm

Profundidade da célula: 44 mm

Medidas externas: 334 x 667 mm

Distância entre mudas: 28 mm

Furo de drenagem: 8,5 mm

Peso: 0,97 kg

Densidade por m²: 1.295 mudas