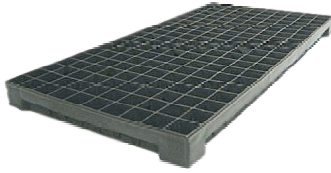


Bandeja Plástica com 200 células



Formato da célula: trapezoidal com guia radicular

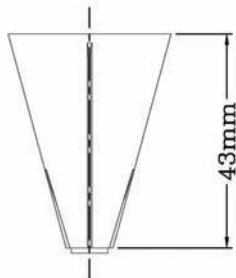
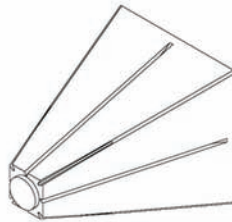
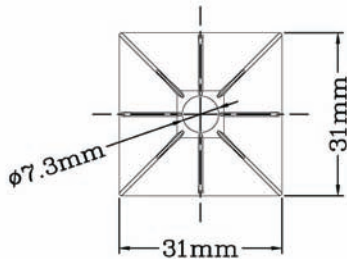
Número de células: 200

Volume da célula: 18 ml

Material utilizado: Polipropileno

Cor: Preta

Dados Técnicos



Disposição das células: 10 x 20

Comprimento / largura da célula: 31 x 31 mm

Profundidade da célula: 43 mm

Medidas externas: 335 x 664 mm

Distância entre mudas: 33 mm

Furo de drenagem: 7,3 mm

Peso: 1,07 kg

Densidade por m²: 900 mudas